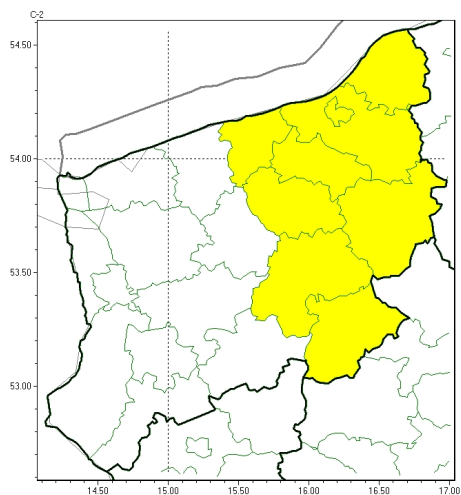
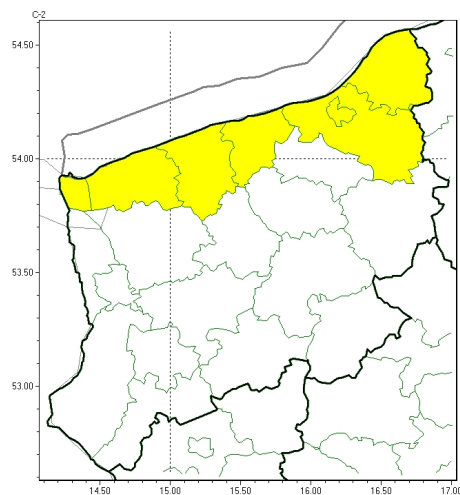




Opady marznące



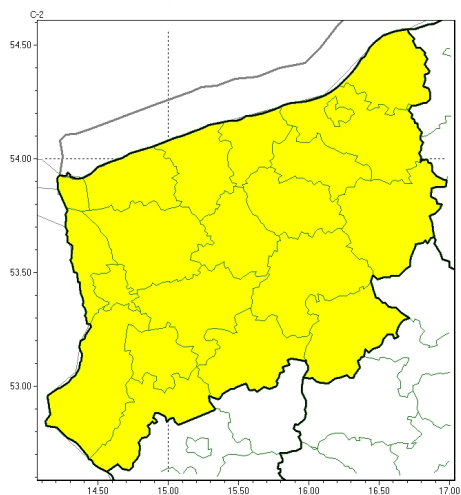
Silny wiatr



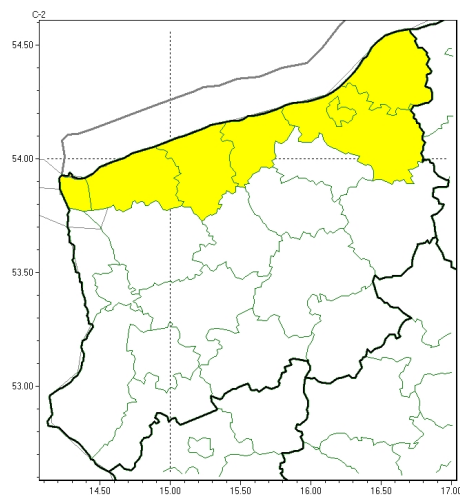
**PROGNOZA NIEBEZPIECZNYCH ZJAWISK METEOROLOGICZNYCH  
NA PIERWSZ DOB**

<b>Obszar</b>	Województwo zachodniopomorskie
<b>Ważność (cz. urz.)</b>	od godz. 07:30 dnia 13.01.2024 (sobota) do godz. 07:30 dnia 14.01.2024 (niedziela)
<b>Zjawisko/stopień zagrożenia Kryteria</b>	<p><b>Opady marznące/1</b> (białogardzki, drawski, kołobrzeski, Koszalin, koszaliński, sławieński, szczecinecki, widwiński i walecki) Słabe opady marznące deszczu lub mawki, trwające dłużej niż 12 godzin i powodujące gołoledź.</p> <p><b>Silny wiatr/1</b> (gryficki, kamieński, kołobrzeski, Koszalin, koszaliński, sławieński i winoujście) Silny wiatr o średniej prędkości do 70 km/h lub porywy wiatru o prędkości do 85 km/h.</p>

Intensywne opady śniegu



Silny wiatr

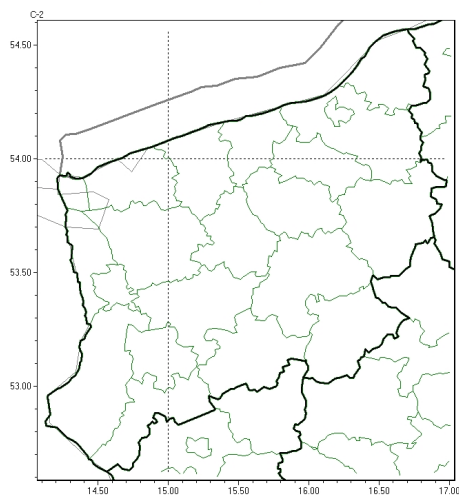


**PROGNOZA NIEBEZPIECZNYCH ZJAWISK METEOROLOGICZNYCH  
 NA DRUG DOB**

<b>Obszar</b>	Województwo zachodniopomorskie
<b>W a n o (cz. urz.)</b>	od godz. 07:30 dnia 14.01.2024 (niedziela) do godz. 07:30 dnia 15.01.2024 (poniedziałek)
<b>Zjawisko/stopień zagrożenia Kryteria</b>	<p><b>Intensywne opady śniegu/1</b> (wszystkie powiaty)            Intensywne opady śniegu powodują ce przyrost pokrywy śnieżnej o 10-15 cm w czasie do 12 godzin lub o 15-20 cm w czasie do 24 godzin.</p> <p><b>Silny wiatr/1</b> (gryficki, kamieński, kołobrzeski, Koszalin, koszaliński, sławieński i winoujście)            Silny wiatr o średniej prędkości do 70 km/h lub porywy wiatru o prędkości do 85 km/h.</p>

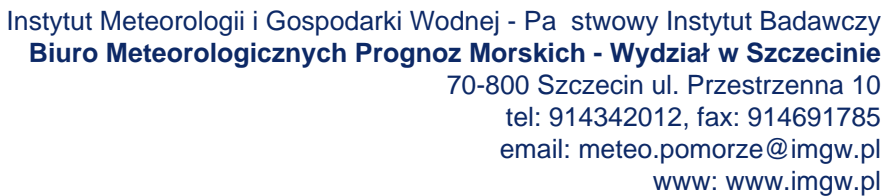


Brak niebezpiecznych zjawisk



**PROGNOZA NIEBEZPIECZNYCH ZJAWISK METEOROLOGICZNYCH  
NA TRZECI DOB**

<b>Obszar</b>	Województwo zachodniopomorskie
<b>Ważność (cz. urz.)</b>	od godz. 07:30 dnia 15.01.2024 (poniedziałek) do godz. 07:30 dnia 16.01.2024 (wtorek)
<b>Zjawisko/stopień zagrożenia Kryteria</b>	Nie przewiduje się /-



<b>Godzina i data wydania</b>	godz. 14:07 dnia 12.01.2024
<b>Uwagi</b>	Prognoza niebezpiecznych zjawisk meteorologicznych jest informacją orientacyjną. Wydawanie depeszy OSTRZEŻENIE ulega zmianom i anuluje wszystkie informacje dotyczące tego samego okresu i zjawiska zawarte w prognozie. <b>Sprawdź aktualne ostrzeżenia oraz tekstów prognoz synoptycznych.</b>
<p>Opracowanie niniejsze i jego format, jako przedmiot prawa autorskiego podlega ochronie prawnej, zgodnie z przepisami ustawy z dnia 4 lutego 1994r o prawie autorskim i prawach pokrewnych (dz. U. z 2006 r. Nr 90, poz. 631 z późn. zm.).</p> <p>Wszelkie dalsze udostępnianie, rozpowszechnianie (przedruk, kopiowanie, wiadomości sms) jest dozwolone wyłącznie w formie dosłownej z bezwzględnym wskazaniem źródła informacji tj. IMGW-PIB.</p>	