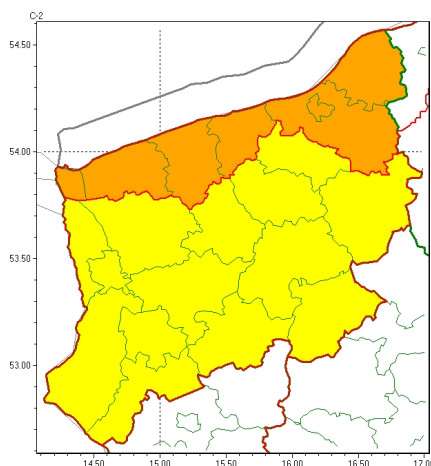




Zasięg ostrzeżeń w województwie

Silny wiatr
2024-01-26 05:57



WOJEWÓDZTWO ZACHODNIOPOMORSKIE
OSTRZEŻENIA METEOROLOGICZNE ZBIORCZO NR 24
WYKAZ OBOWIĄZUJĄCYCH OSTRZEŻEŃ
o godz. 05:57 dnia 26.01.2024

Zjawisko/Stopień zagrożenia	Silny wiatr/2
Obszar (w nawiasie numer ostrzeżenia dla powiatu)	powiaty: gryficki(14), kamieński(13), kołobrzeski(15), Koszalin(14), koszaliński(16), sławieński(16), winoujście(10)
Ważność	od godz. 17:00 dnia 26.01.2024 do godz. 09:00 dnia 27.01.2024
Prawdopodobieństwo	80%
Przebieg	Prognozuje się wystąpienie silnego wiatru o średniej prędkości od 50 km/h do 65 km/h, w porywach do 100 km/h, z zachodu i północnego zachodu.
SMS	IMGW-PIB OSTRZEŻENIA: WIATR/2 zachodniopomorskie (7 powiatów) od 17:00/26.01 do 09:00/27.01.2024 prędkość do 65 km/h, porywy do 100 km/h, W i NW. Dotyczy powiatów: gryficki, kamieński, kołobrzeski, Koszalin, koszaliński, sławieński i winoujście.
RSO	Woj. zachodniopomorskie (7 powiatów), IMGW-PIB wydał ostrzeżenie drugiego stopnia o silnym wietrze
Uwagi	Brak.
Zjawisko/Stopień zagrożenia	Silny wiatr/1
Obszar (w nawiasie numer ostrzeżenia dla powiatu)	powiaty: białogardzki(13), choszczeński(10), drawski(13), goleniowski(9), gryfiński(8), łobeski(12), myliński(8), policki(8), pyrzycki(10), stargardzki(9), Szczecin(6), szczecinecki(15), widwiński(14), wałecki(12)
Ważność	od godz. 18:00 dnia 26.01.2024 do godz. 09:00 dnia 27.01.2024
Prawdopodobieństwo	80%



Przebieg	Prognozuje się wystąpienie silnego wiatru o średniej prędkości od 30 km/h do 45 km/h, w porywach do 80 km/h, z zachodu i północnego zachodu.
SMS	IMGW-PIB OSTRZEGA: WIATR/1 zachodniopomorskie (14 powiatów) od 18:00/26.01 do 09:00/27.01.2024 prędkość do 45 km/h, porywy do 80 km/h, W i NW. Dotyczy powiatów: białogardzki, choszczeński, drawski, goleniowski, gryfiński, łobeski, myśliborski, policki, pyrzycki, stargardzki, Szczecin, szczeciński, widwiński i wałecki.
RSO	Woj. zachodniopomorskie (14 powiatów), IMGW-PIB wydał ostrzeżenie pierwszego stopnia o silnym wietrze
Uwagi	Brak.

Opracowanie niniejsze i jego format, jako przedmiot prawa autorskiego podlega ochronie prawnej, zgodnie z przepisami ustawy z dnia 4 lutego 1994r o prawie autorskim i prawach pokrewnych (dz. U. z 2006 r. Nr 90, poz. 631 z późn. zm.).

Wszelkie dalsze udostępnianie, rozpowszechnianie (przedruk, kopiowanie, wiadomości sms) jest dozwolone wyłącznie w formie dosłownej z bezwzględnym wskazaniem źródła informacji tj. IMGW-PIB.